

Fachkolloquium

Landleben – neu, anders, besser

Vorstellung Projektvorhaben

Seniorenzentrum Merkelgut Nassau / Erzgebirge

Präsentation Seniorenzentrum
Merkelgut Nassau / Erzgeb.

Projektinitiator



- gegründet 1993
- Geschäftsstelle Freiberg
- Filialen Dresden, Bobritzsch, Nassau
- ca. 30 Mitarbeiter

Ausgangssituation

Zunehmende Nachfrage nach niederschwelligen / hauswirtschaftlichen Unterstützungsangeboten und professionellen Pflege- und Betreuungsleistungen

Faktoren:

- Demographische Entwicklung
- häufigere demenzielle Erkrankungen
- Verlust familiärer Unterstützung
- Verlust von Versorgungsstrukturen
- Änderungen durch das Pflege-Weiterentwicklungsgesetz von 2008

Projektidee:

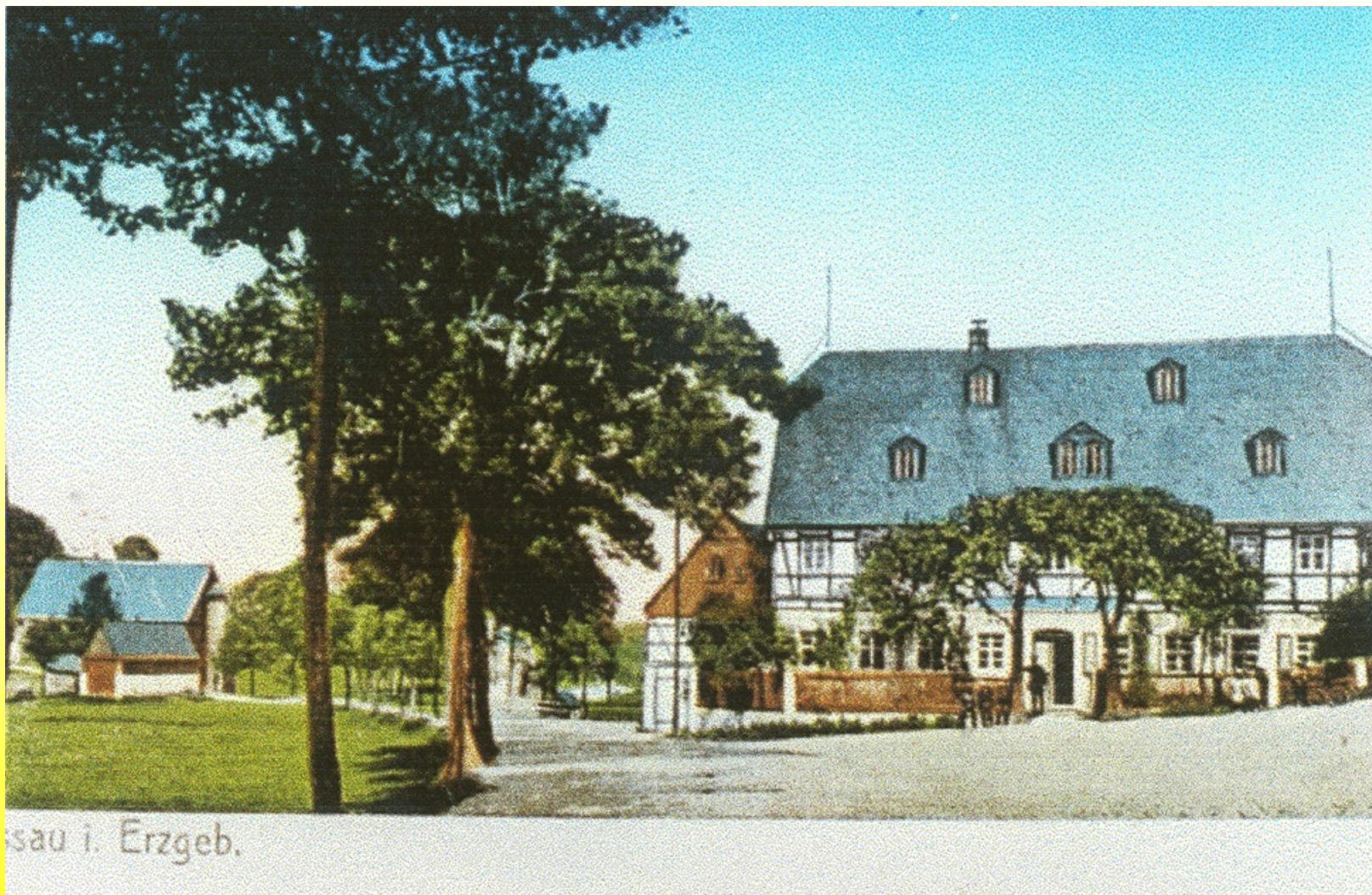
Seniorenzentrum Merkelgut Nassau

Versorgungs- und Betreuungsangebote für ältere Menschen
im Zentrum ihrer ländlichen Umgebung

Dienstleistungsportfolio:

- Tagespflege
- Betreutes Wohnen
- Seniorentreffpunkt:
 - Treffpunkt für Vereine
 - Information, Beratung zu gesundheitlichen Fragestellungen

Historische Postkarte



Zustand 2008



Zustand 2008



Ansicht Folie 7 – geplante Sanierung und Umbau

