

Demografischer Wandel in Sachsen

Förderrichtlinie Demografie

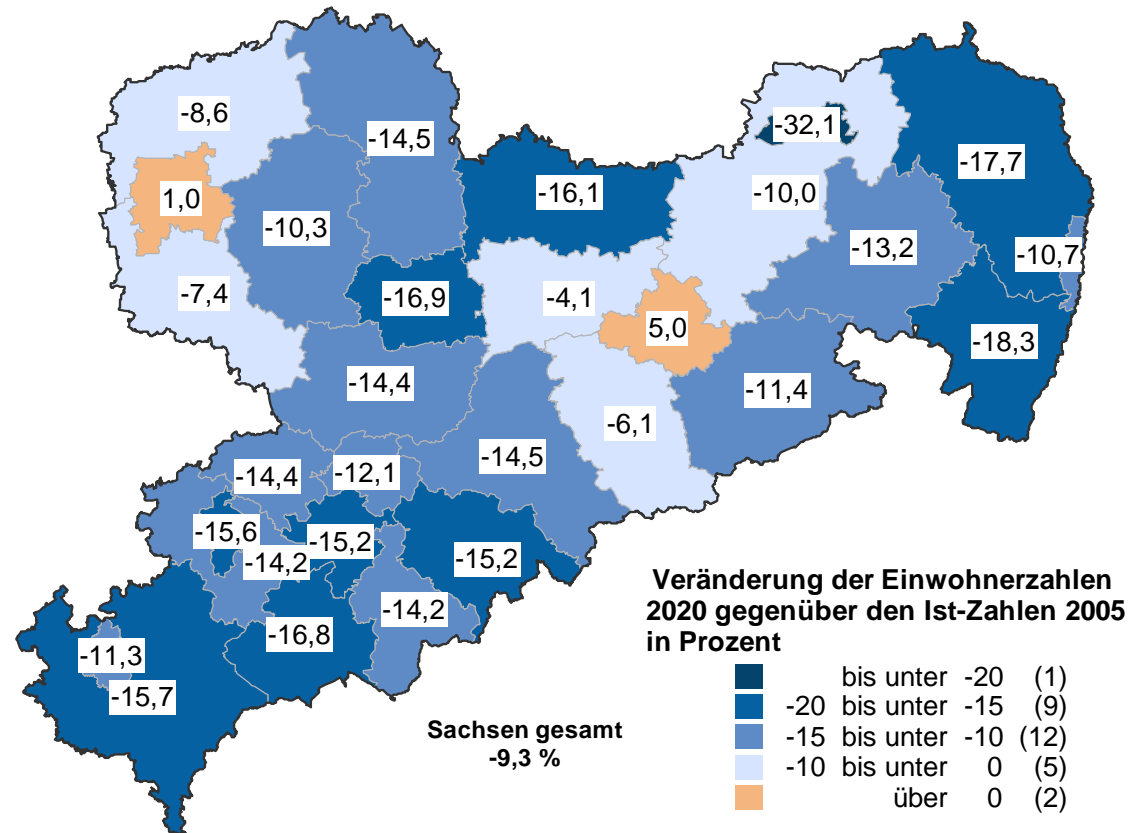
Informationsveranstaltung am 15.05.08 in Pillnitz

Heike Zettwitz

**Referentin im Ref. 35 - Grundsatz, Strategische Planung, Demografie
in der Sächsischen Staatskanzlei**

Demografischer Wandel in Sachsen

Prognose der Bevölkerungsentwicklung bis 2020 nach Kreisen



Quelle:

Daten - Statistisches Landesamt des Freistaates Sachsen (Daten für 2020 aus der 4. Regionalisierten Bevölkerungsprognose für den Freistaat Sachsen, Variante 3 [Grundannahmen nach der 11. koordinierten Bevölkerungsvorausberechnung des Bundes]);

Grafik - Sächsische Staatskanzlei, Ref. 35

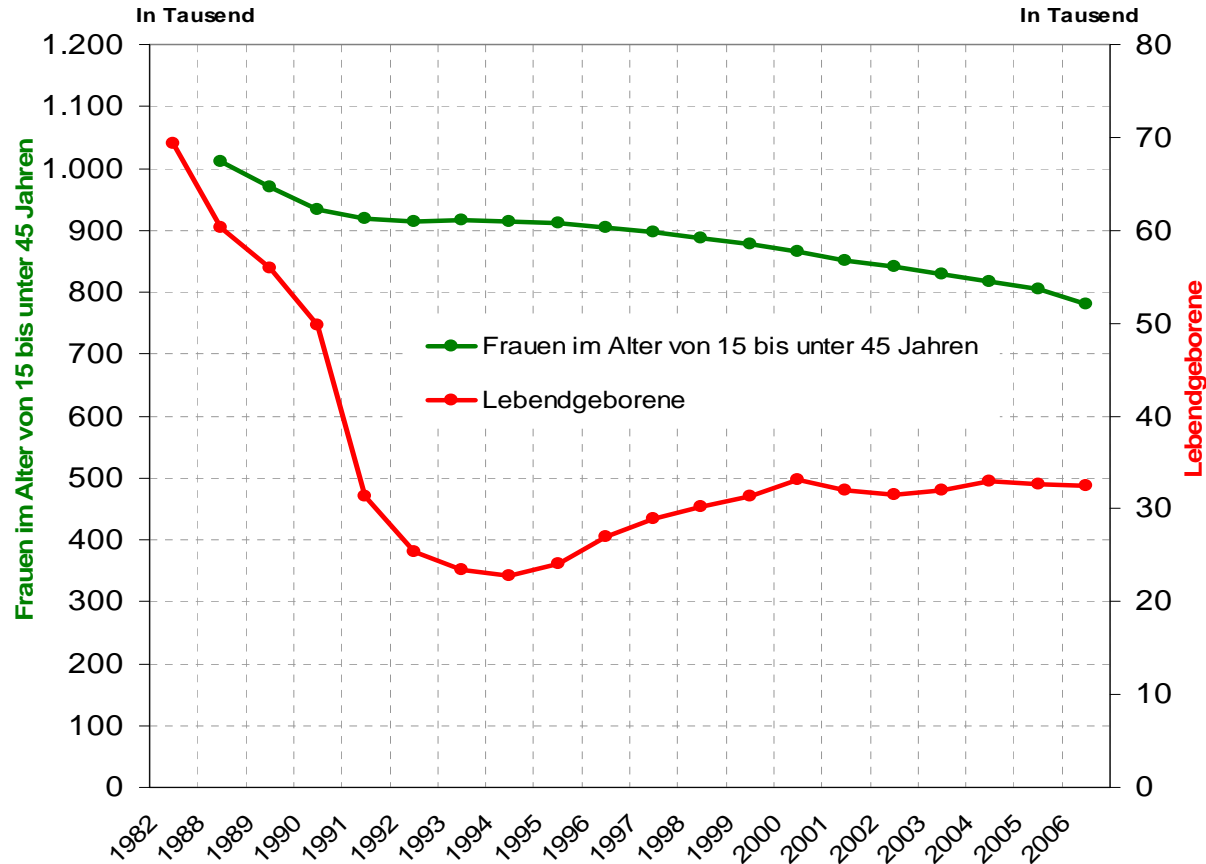
Demografischer Wandel in Sachsen

Auswirkungen und Herausforderungen des demografischen Wandels auf die Landespolitik

- ▶ allgemeiner Bevölkerungsrückgang in Sachsen bis 2020 (unter 4 Mio. EW) und Zunahme Durchschnittsalter
- ▶ anhaltende Alterung durch Sterbefallüberschüsse
- ▶ Zunahme der Lebenserwartung (z. B. Frauen Ø 85 J.)
- ▶ Zunahme der differenzierten regionalen Entwicklung (Problemfall: Peripherie)
- ▶ Auswirkungen der selektive Abwanderung (Männerüberschuss in der Altersgruppe 18 bis 35 J.)
- ▶ kontinuierlicher Rückgang der Personen im erwerbsfähigen Alter

Demografischer Wandel in Sachsen

Frauen im gebärfähigen Alter und Lebendgeborene 1982 - 2006



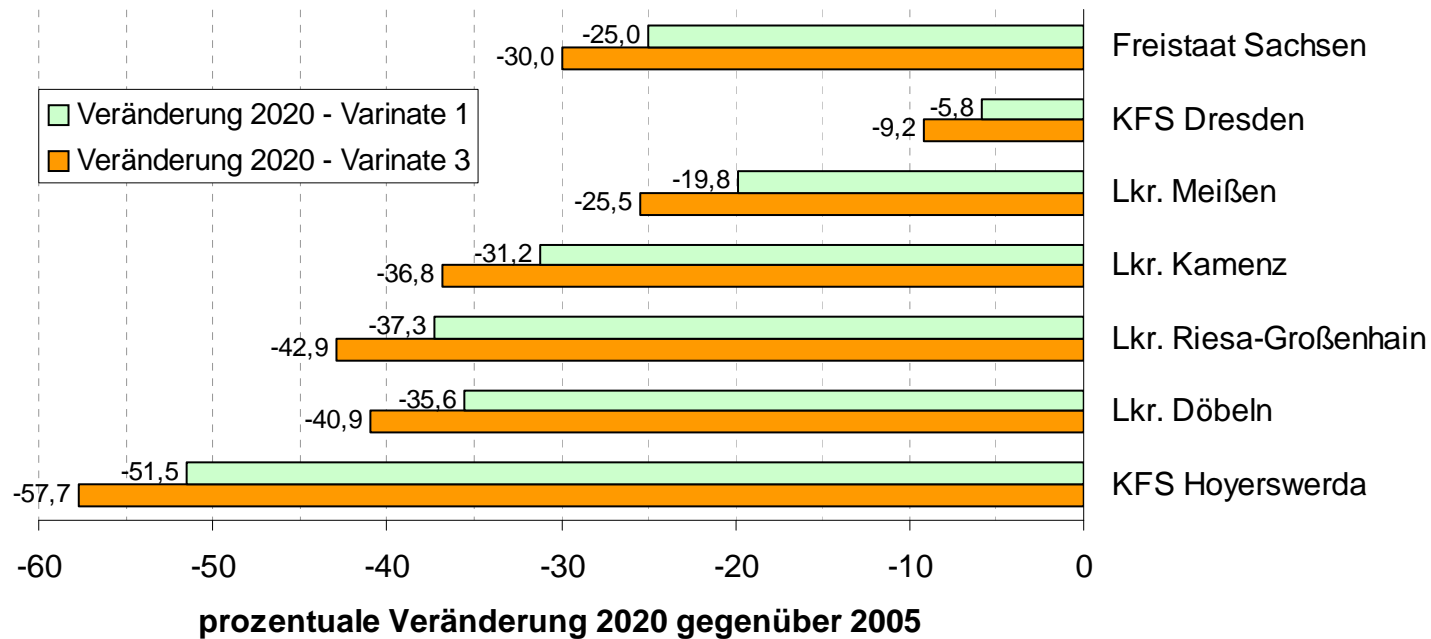
Quelle:

Daten: Statistisches Landesamt des Freistaates Sachsen

Grafik: Sächsische Staatskanzlei, Ref. 35

Demografischer Wandel in Sachsen

Voraussichtliche prozentuale Veränderung der Frauen im Alter von 15 bis unter 45 Jahren 2020 gegenüber 2005



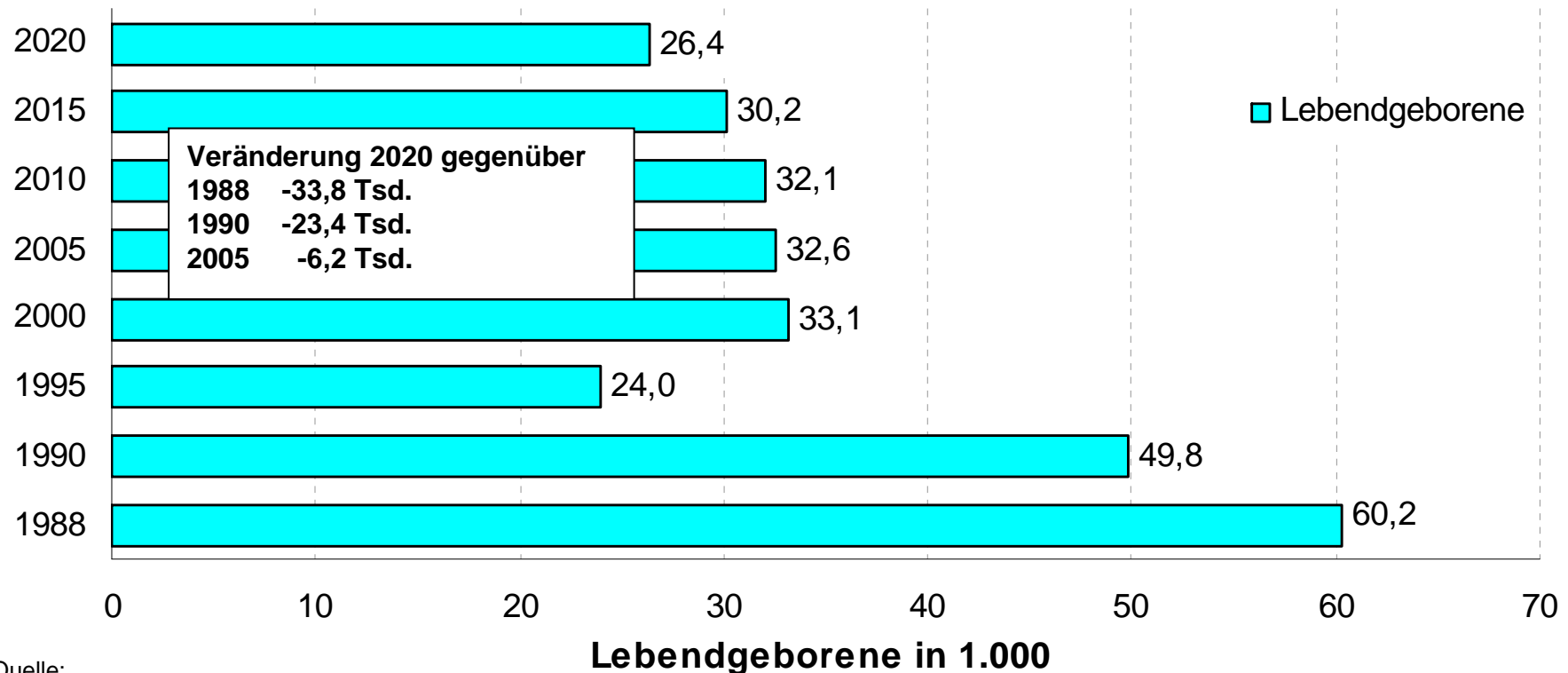
Quelle:

Daten - Statistisches Landesamt des Freistaates Sachsen - 4. Regionalisierte Bevölkerungsprognose für den Freistaat Sachsen

Grafik - Sächsische Staatskanzlei, Ref. 35

Demografischer Wandel in Sachsen

Geburtenentwicklung im Zeitraum 1988 bis 2020



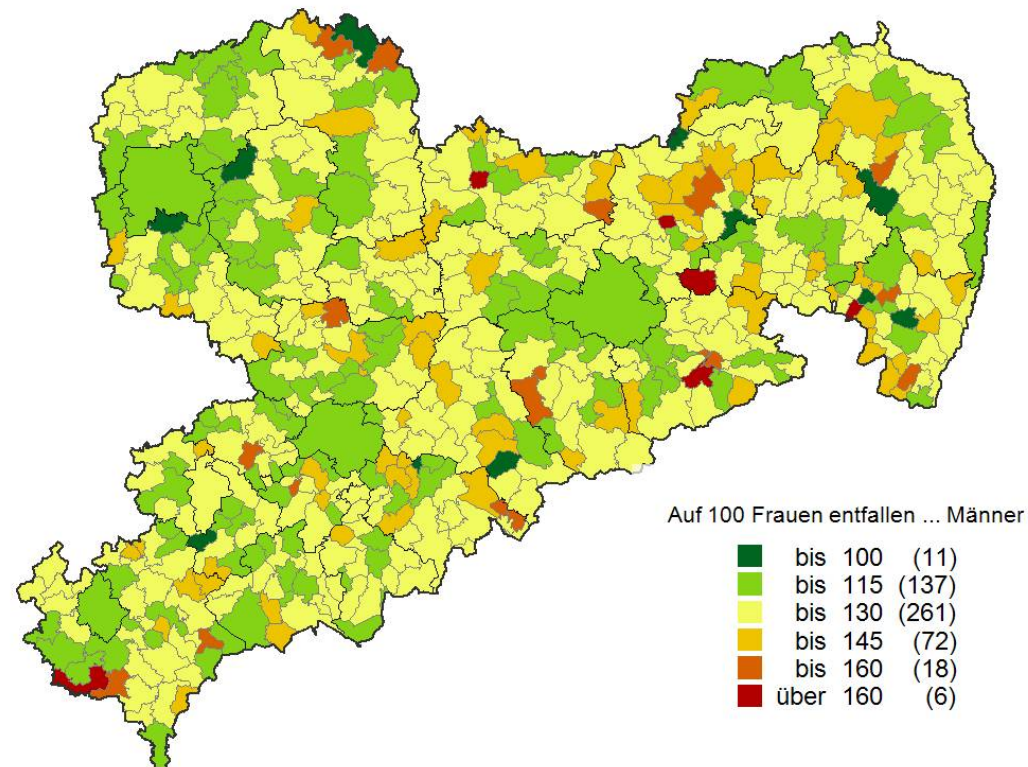
Quelle:

Daten - Statistisches Landesamt des Freistaates Sachsen (1988-2005: Bevölkerungsfortschreibung; 2010-2020: Daten aus der 4. Regionalisierten Bevölkerungsprognose für den Freistaat Sachsen, Variante 3 [Grundannahmen nach der 11. koordinierten Bevölkerungsvorausberechnung des Bundes]);

Grafik - Sächsische Staatskanzlei, Ref. 35

Demografischer Wandel in Sachsen

Sexualproportion in der Altersgruppe der 18- bis unter 35-Jährigen in Sachsen 2006 nach Gemeinden



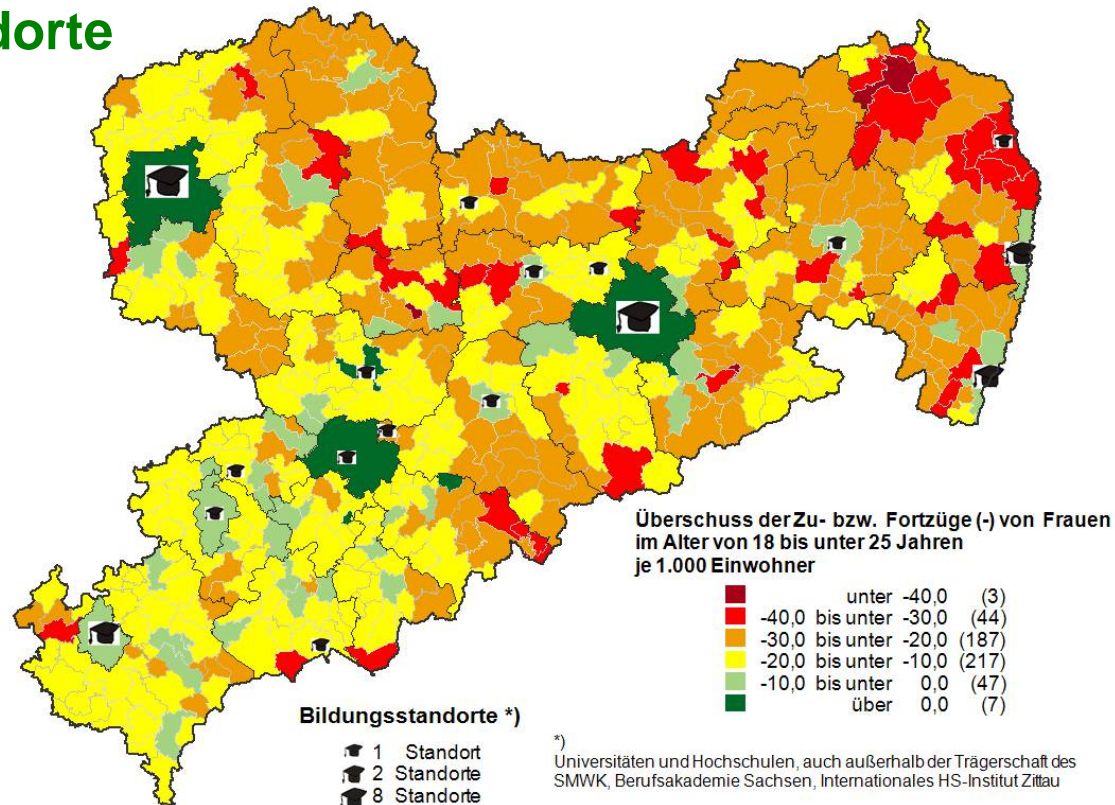
Quelle:

Daten: Statistisches Landesamt des Freistaates Sachsen

Grafik: Sächsische Staatskanzlei, Ref. 35

Demografischer Wandel in Sachsen

Wanderungsverhalten von Frauen im Alter von 18 bis unter 25 Jahren 2000 bis Juni 2007 nach Gemeinden und Darstellung ausgewählter Bildungsstandorte



Quelle:

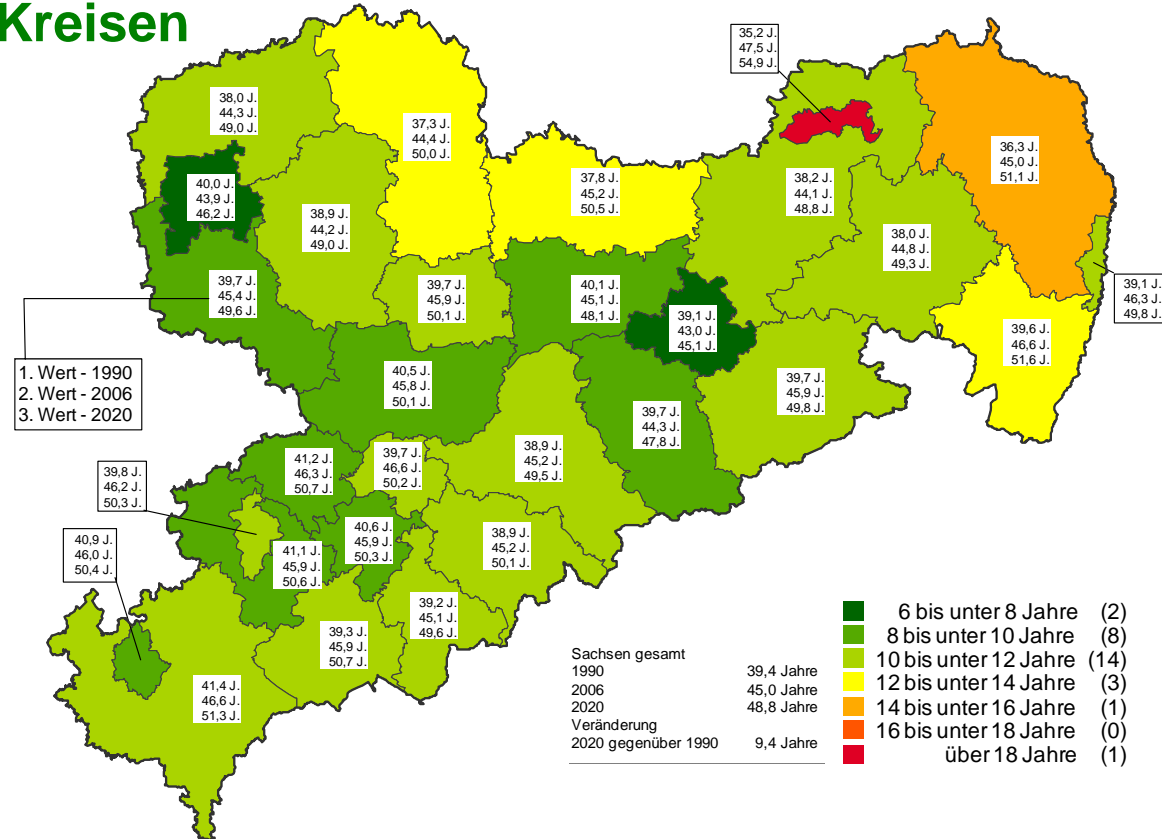
Daten - Statistisches Landesamt des Freistaates Sachsen, eigene Berechnungen

Grafik - Sächsische Staatskanzlei, Ref. 35

Hinweis: Bildungsstandorte zum Stand Januar 2008

Demografischer Wandel in Sachsen

Veränderung des Durchschnittsalters in Sachsen 2020 gegenüber 1990 nach Kreisen



Quelle:

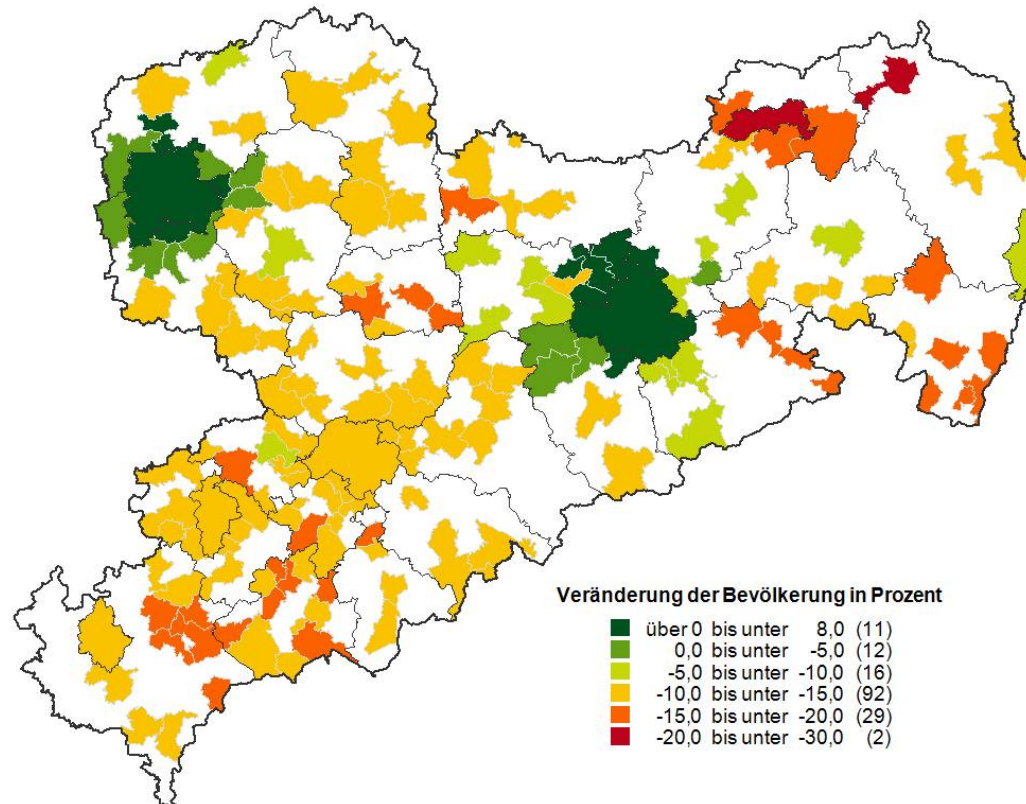
Daten: Statistisches Landesamt des Freistaates Sachsen – 1990 bis 2006: Bevölkerungsfortschreibung; 2007 bis 2020: 4. Regionalisierte Bevölkerungsprognose für den Freistaat Sachsen bis 2020, Variante 3 (11. Koordinierte Bevölkerungsvorausberechnung des Bundes)

Grafik: Sächsische Staatskanzlei, Ref. 35

Hinweis: Gebietsstand 1. Januar 2007

Demografischer Wandel in Sachsen

Voraussichtliche prozentuale Veränderung der Bevölkerung 2020 gegenüber dem 30. Juni 2007 in Sachsen für Gemeinden ab 5000 Einwohner



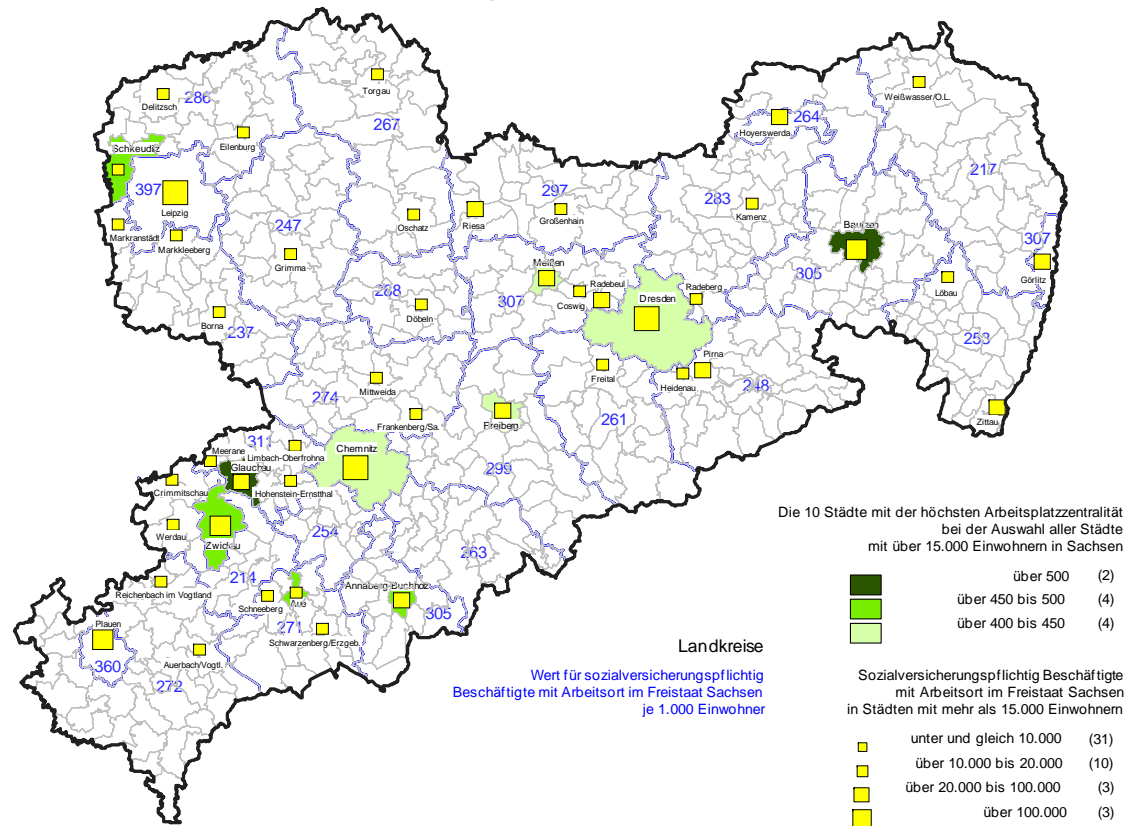
Quelle:

Daten: Statistisches Landesamt des Freistaates Sachsen – 30.06.2007: Bevölkerungsfortschreibung; 2020: 4. Regionalisierte Bevölkerungsprognose für den Freistaat Sachsen bis 2020, Variante 3 (11. koordinierte Bevölkerungsvorausberechnung des Bundes)

Grafik: Sächsische Staatskanzlei, Ref. 35

Demografischer Wandel in Sachsen

Arbeitsplatzzentralität: Sozialversicherungspflichtig Beschäftigte mit Arbeitsort im Freistaat Sachsen je 1.000 Einwohner am 31.12.2006



Quelle:
 Daten: Statistisches Landesamt des Freistaates Sachsen, eigene Berechnungen
 Grafik: Sächsische Staatskanzlei, Ref. 35

Demografischer Wandel in Sachsen

Handlungserfordernisse auf Landesebene

- ▶ Bildungsinfrastruktur: individuelle Förderung der Schüler, Ganztagsangebote, Förderschüler, Lebenslanges Lernen etablieren
- ▶ Gesundheitswesen: Behebung Ärztemangel, Umstrukturierung Krankenhauslandschaft, Altenhilfe
- ▶ Öffentliche Sicherheit und Rettungswesen, Ehrenamt aufrechterhalten
- ▶ Verkehrsinfrastruktur: ÖPNV-Umstrukturierung, Schülerbeförderung, Straßennetzausbau überdenken
- ▶ Versorgungsinfrastruktur: Stadtumbau, Rückbau Leitungsnetze, mobile Versorgungsangebote als Ersatzangebote im dünn besiedelten Raum
- ▶ Kommunalfinanzen: rückläufige Einnahmen, starke Differenzierung im Land, Sozialausgaben und Gebührenentwicklung
- ▶ interkommunale Zusammenarbeit forcieren

Demografischer Wandel in Sachsen

Herausforderungen des demografischen Wandels auf die Landespolitik

- ▶ zeitlich und räumlich ungleiche Betroffenheit z. B. bei den Kommunen
- ▶ Querschnittsdenken vs. sektorale Zuständigkeit in der Landesverwaltung
- ▶ keine Patentrezepte oder Vorbilder
- ▶ allgemeine Skepsis gegenüber Veränderungen
- ▶ vernetztes Handeln und ganzheitliche Strategien auf kommunaler oder regionaler Ebene finden noch keine Entsprechung auf Landesebene (Beispiele: SEKO, ILEK)
- ▶ tagespolitische Entscheidungen vs. vorausschauende Politik

Demografischer Wandel in Sachsen

Wer sieht noch durch?

**REK, ILEK, S-U-K,
Demografiekonzepte ...**

1. informelles Konzept mit Projekten
 2. Abgleich mit formellen Planungen (Regionalpläne, Schulnetzpläne etc.)
 - ggf. Beschleunigung
 - ggf. Veränderung
 - ggf. wie kann es gehen oder exit
- inhaltliche Freiräume umsetzen
- Einfallsreichtum ist gefragt

Demografischer Wandel in Sachsen

FRL „Demografie“ der Staatskanzlei

Zuwendungszweck:

- „Der Freistaat Sachsen gewährt nach Maßgabe dieser Richtlinie Zuwendungen für Projekte und Maßnahmen in Gebieten mit Bevölkerungskontraktion (hohe Schrumpfrate und Überalterung der Bevölkerung), die dazu beitragen, die Anpassung einer Region an den demografischen Wandel positiv zu bewältigen.“ (Richtlinie der Sächsischen Staatskanzlei zur Förderung von Maßnahmen für die Bewältigung des demografischen Wandels vom 7. Juni 2007)

Art, Umfang und Höhe der Zuwendung:

- Projektförderung (Anteilsfinanzierung); Auszahlung eines zweckgebundenen, nicht rückzahlbaren Zuschusses
- Fördersatz grundsätzlich 70 %, in begründeten Ausnahmefällen bis zu 90 %

Demografischer Wandel in Sachsen

FRL „Demografie“ der Staatskanzlei

Zuwendungsgebiet:

- Freistaat Sachsen mit Ausnahme der Kreisfreien Städte Leipzig und Dresden mit ihrem jeweiligen Verdichtungsraum nach dem Landesentwicklungsplan Sachsen (LEP 2003)

Zuwendungsempfänger:

- kommunale Gebietskörperschaften
- kommunale und regionale Zweck- und Verwaltungsverbände
- Körperschaften öffentlichen Rechts
- staatlich anerkannte Religionsgemeinschaften
- gemeinnützige Vereine und Verbände
- gemeinnützige Gesellschaften mit beschränkter Haftung

Demografischer Wandel in Sachsen

FRL „Demografie“ der Staatskanzlei

Verfahren:

- Die SAB nimmt eine zuwendungsrechtliche und finanzielle Prüfung des Antrages vor.
- Die Prüfung der Förderfähigkeit (fachliche Prüfung) erfolgt durch die Sächsische Staatskanzlei.
- Die Staatskanzlei trifft die Förderentscheidung im Benehmen mit den Ressorts.

Antragsunterlagen:

- www.sab.sachsen.de (-> Formularservice -> öffentl. Kunden -> Förderung von Maßnahmen für die Bewältigung des demografischen Wandels)
- www.amt24.sachsen.de (-> Verfahren und Dienstleistungen -> Förderung von Maßnahmen für die Bewältigung des demografischen Wandels)

Demografischer Wandel in Sachsen

FRL „Demografie“ der Staatskanzlei

Weitere Auskünfte:

- Sächsische Aufbaubank
Frau Pfützner
Betina.Pfützner@sab.sachsen.de
0351 / 49 10 46 19
www.sab.sachsen.de
- Sächsische Staatskanzlei, Ref. 35
Frau Helbig
demografie@sk.sachsen.de
0351 / 5 64 12 94
www.demografie.sachsen.de

Demografischer Wandel in Sachsen

seit 2007 geförderte kommunale Projekte aus dem Landesprogramm Demografie (Auswahl)

- ▶ generationsübergreifende Netzwerkarbeit zur Aktivierung des bürgerschaftlichen Engagements in der Großen Kreisstadt Zschopau
- ▶ Aufbau eines lokalen Kompetenznetzwerkes „Bürgerwerkstatt Bad Muskau – Zwischenstart“
- ▶ Demografie- und Innovationspartnerschaft der Städte Colditz – Geithain – Kohren-Sahlis – Rochlitz
- ▶ Machbarkeitsstudie für den Einsatz eines Bürgerbusses in der Region der Lommatzscher Pflege
- ▶ regionale Strategie für die Region Frankenberg mit dem Ziel der Bildung eines Netzwerkes und eines innovativen generationsübergreifenden Bildungszentrums
- ▶ Demografisches Handlungs- und Kommunikationskonzept für die Stadt Ebersbach in der Oberlausitz

Demografischer Wandel in Sachsen

Vielen Dank.