

Alarmplan – Rettungskette

(Stand 1. Januar 2010)

Anlage 2 Kartenblätter

Wer soll alarmiert werden?

Notruf:

- | | | |
|--------------------------------------|---------------------|------|
| 1. Feuerwehr Notruf | 112 | oder |
| 2. Rettungsleitstelle Dippoldeswalde | 0049 / 3504 / 19222 | oder |
| 3. Rettungsleitstelle Freiberg | 0049 / 3731/ 23107 | oder |
| 4. Polizei | 110 | |

Information:

- | | | |
|-----------------------------|------------------|------|
| 1. Zuständiger Revierleiter | 037327/1256 | |
| | 0173/3730004 | oder |
| 2. Diensthabender oder | | |
| 3. Forstbezirk Bärenfels | 035052 / 613 – 0 | |

Welche Angaben sind erforderlich?

1. Wo ist der Unfallort?
2. Was ist geschehen?
3. Wie viele Verletzte?
4. Welche Verletzungen?
5. Wer ruft an?
6. Wo ist der Treffpunkt für Rettungsfahrzeuge / Notarzt?
7. Informieren Sie die Leitstelle über die Erreichbarkeit des Verletzten.



Achtung!

Die Rettungsleitstelle beendet das Gespräch! Legen Sie nicht gleich auf! Warten Sie auf eventuelle Rückfragen! Bewahren Sie Ruhe!

Organisieren Sie ausreichend Hilfskräfte, falls der Verletzte unter ärztlicher Aufsicht transportiert werden muss. Mögliche Hilfeleistungen sind auch bei den forstlichen Ausbildungsstätten Grillenburg (035202 / 52090) und Karsdorf (035053 / 40701) abforderbar.





Landkreis Sächsische Schweiz/Osterzgebirge

Landkreis Mittelsachsen

Revier: 03
Nassau

Rettungspunkte

-  Rettungswagen
-  Hubschrauber

Forstbezirk Bärenfels - Revier 03 Nassau

(Stand 1. Januar 2010)

1 Zentimeter = 250 Meter

Wolfram Gläser

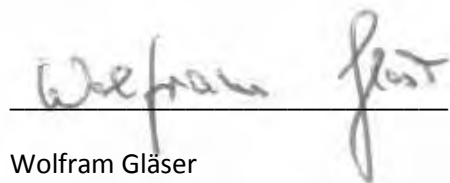
Wolfram Gläser
Forstbezirksleiter

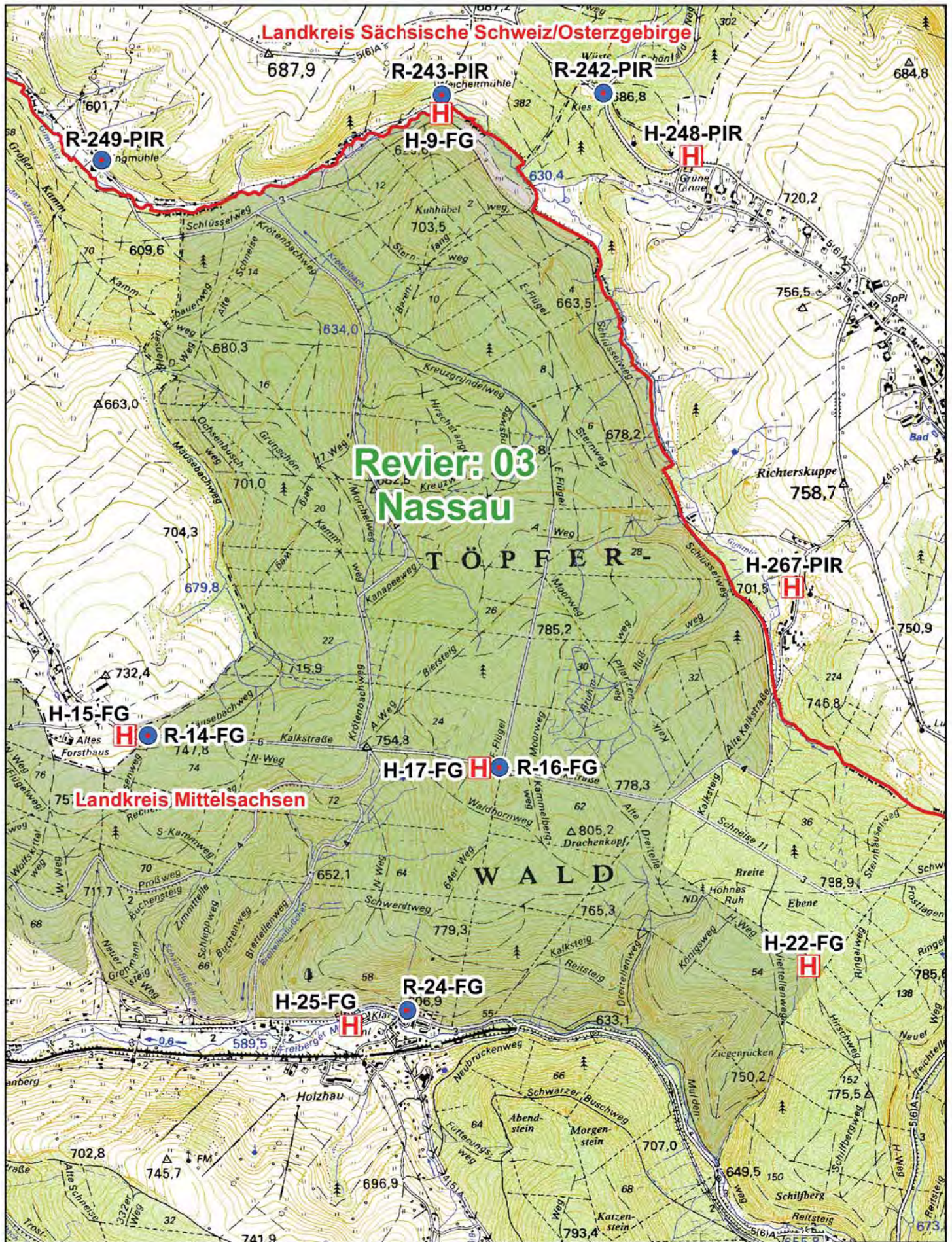
Darstellung auf Grundlage der TK25
mit Genehmigung des Staatsbetriebes
Geobasisinformation und Vermessung
Sachsen 2009

Staatsbetrieb Sachsenforst**Forstbezirk 09 Bärenfels****Revier: 03 Nassau**



Seite 2 von 2

Nummer	Örtliche Beschreibung	Gauss-Krüger-Koordinaten	geographische Koordinaten WGS84
R-11-FG	Muldentalstraße Betrieb FAMO	4606313 / 5625418	13° 30' 18" / 50° 45' 16"
R-14-FG	Kalkstraße - OA Nassau	4611009 / 5624838	13° 34' 17" / 50° 44' 54"
R-16-FG	Kalkstraße - E-Flügel	4612786 / 5624677	13° 35' 47" / 50° 44' 47"
R-19-FG	Parkplatz an der B 171 - OA Richtung Nassau	4608224 / 5623988	13° 31' 54" / 50° 44' 28"
R-24-FG	Feuerwehrgerätehaus Holzgau	4612320 / 5623449	13° 35' 22" / 50° 44' 8"
R-242-PIR	Kammstraße, Abzweig Schönfeld	4613311 / 5628080	13° 36' 18" / 50° 46' 37"
R-243-PIR	Weicheltmühle - Anfahrt über Kammstraße	4612496 / 5628072	13° 35' 36" / 50° 46' 37"
R-249-PIR	Illingmühle - Anfahrt über Kammstraße	4610776 / 5627742	13° 34' 8" / 50° 46' 28"
H-9-FG	Wiese an Weicheltmühle	4612490 / 5627980	13° 35' 36" / 50° 46' 35"
H-10-FG	Wiese an der FAMO	4606234 / 5625470	13° 30' 14" / 50° 45' 18"
H-12-FG	B 171 - Eingang Kalkstraße	4609940 / 5624906	13° 33' 22" / 50° 44' 57"
H-13-FG	B 171 - Eingang Bienenholz	4609009 / 5624878	13° 32' 35" / 50° 44' 57"
H-15-FG	Kalkstraße - Ortsausgang Nassau, Parkplatz	4610838 / 5624834	13° 34' 8" / 50° 44' 54"
H-17-FG	Kalkstraße/E-Flügel	4612788 / 5624675	13° 35' 47" / 50° 44' 47"
H-20-FG	Muldenwiese Ausgang Proßweg	4608466 / 5623820	13° 32' 6" / 50° 44' 23"
H-22-FG	Wildacker am Viertellenweg	4614344 / 5623674	13° 37' 5" / 50° 44' 14"
H-23-FG	Fußballplatz Rechenberg	4609621 / 5623569	13° 33' 4" / 50° 44' 14"
H-25-FG	Fußballplatz Holzgau	4612027 / 5623372	13° 35' 7" / 50° 44' 6"
H-248-PIR	Gasthaus "Buschhaus", Hermsdorf	4613751 / 5627764	13° 36' 40" / 50° 46' 27"
H-267-PIR	Wiese oberhalb Kalkwerk Hermsdorf	4614262 / 5625584	13° 37' 3" / 50° 45' 16"

Wolfram Gläser
(Forstbezirksleiter)



Rettungspunkte

-  Rettungswagen
-  Hubschrauber

Forstbezirk Bärenfels - Revier 03 Nassau

(Stand 1. Januar 2010)

1 Zentimeter = 250 Meter

Wolfram Gläser

Wolfram Gläser
Forstbezirksleiter

Darstellung auf Grundlage der TK25
mit Genehmigung des Staatsbetriebes
Geobasisinformation und Vermessung
Sachsen 2009