

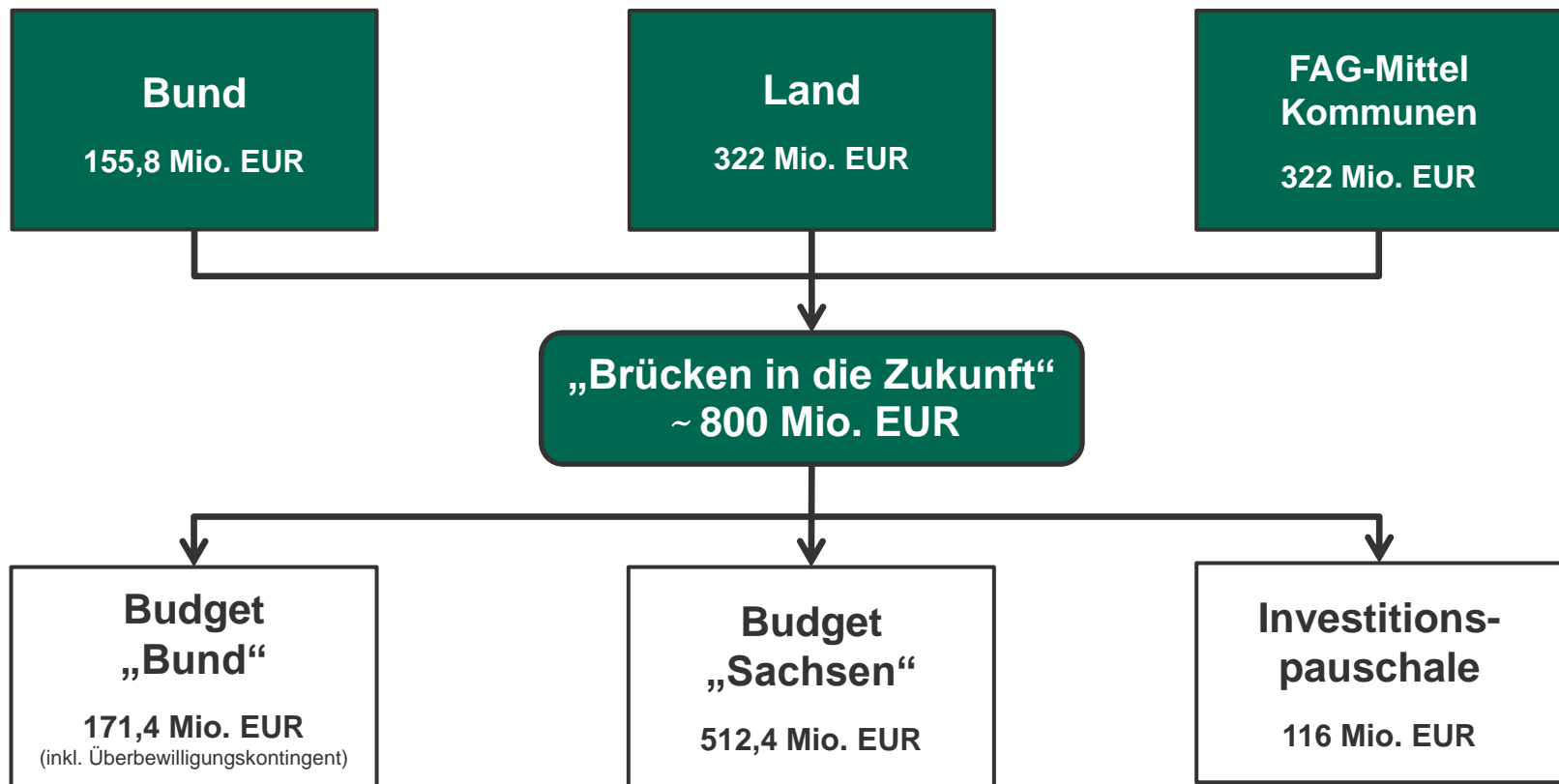
„Brücken in die Zukunft“ Regionalkonferenzen März 2016



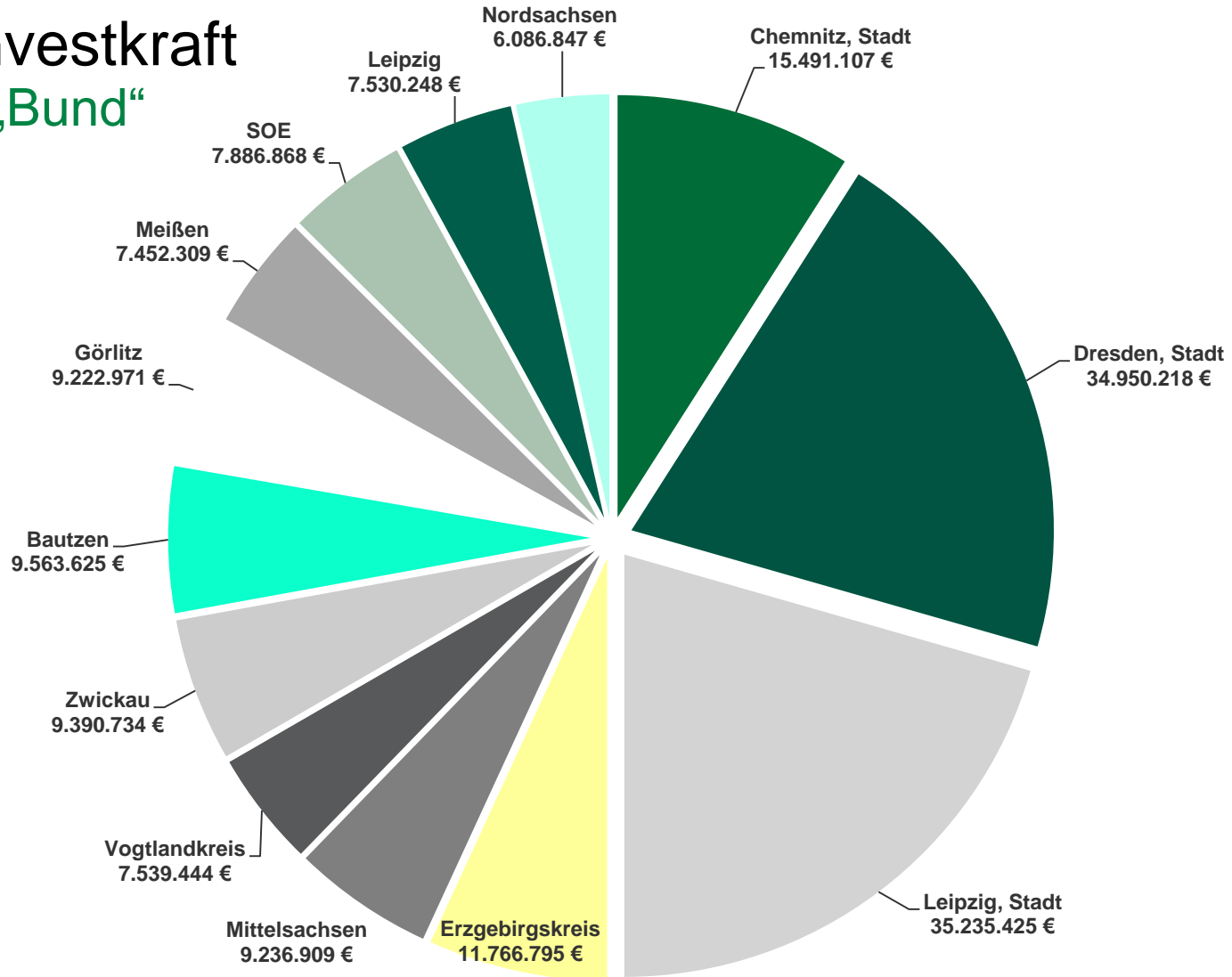
Tagesordnung

- Überblick über das Programm „Brücken in die Zukunft“
- Gliederung der VwV Investkraft
 - Fördermöglichkeiten Budget „Bund“
 - Fördermöglichkeiten Budget „Sachsen“
- Maßnahmeplanverfahren

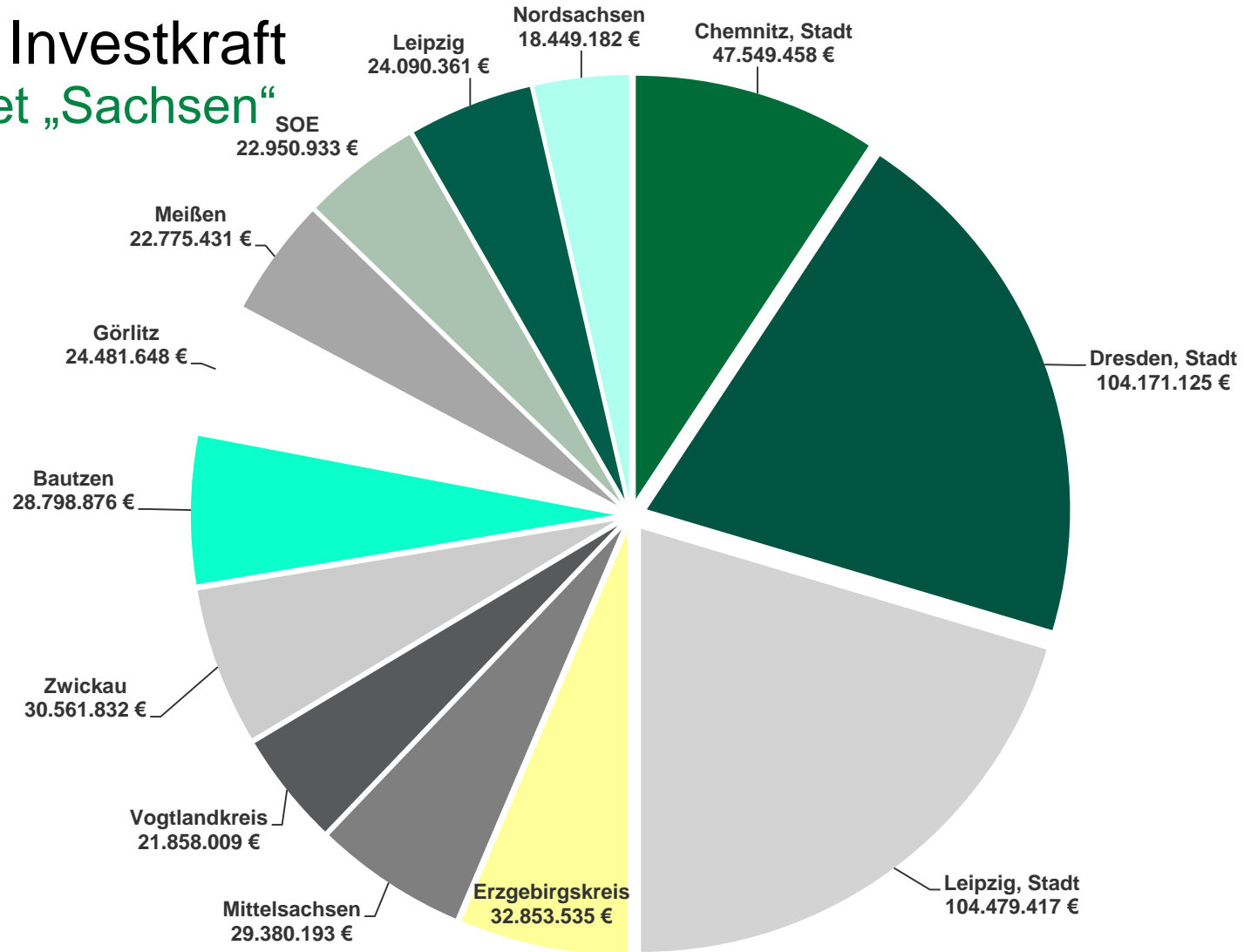
„Brücken in die Zukunft“ Überblick



VwV Investkraft Budget „Bund“



VwV Investkraft Budget „Sachsen“



VwV Investkraft

Gliederung

- I A. Zweckungszweck, Rechtsgrundlagen
- I B. Budget „Bund“
- I C. Budget „Sachsen“
- I D. Maßnahmeplanverfahren
- I E. Allgemeine Förderbestimmungen
- I F. Bestimmungen zum kommunalen Haushaltsrecht
- I G. Verfahren

VwV Investkraft

Fördermöglichkeiten Budget „Bund“

- Zuwendungsempfänger:
 - Kommunale Gebietskörperschaften, kommunale Zusammenschlüsse und nicht kommunale Träger von Infrastruktureinrichtungen
 - Direkte Antragstellung, keine Weiterleitung von Zuwendungen
- Zuwendungsvoraussetzungen
 - Bagatellgrenze: 10 000 Euro (zuwendungsfähige Ausgaben)
 - Förderung finanzschwacher Kommunen: keine Förderung von in den Jahren 2009-2015 ununterbrochen abundanten Kommunen

VwV Investkraft

Fördermöglichkeiten Budget „Bund“

- Zuwendungsvoraussetzungen (Fortsetzung):
 - Übereinstimmung mit der Landesplanung (Krankenhausplanung, Schulnetzplanung, KiTa-Bedarfsplanung)
 - Keine Investitionen in Überschwemmungsgebieten
 - Berücksichtigung der demografischen Veränderungen und der Folgekosten (insbesondere bei Neubauten)
 - Durchführungszeitraum: 1. Juli 2015 – 31. Dezember 2018
- Fördersatz: (bis zu) 75 Prozent der zuwendungsfähigen Ausgaben
- Vorzeitiger Maßnahmebeginn zugelassen ab 1. Juli 2015

VwV Investkraft

Fördermöglichkeiten Budget „Sachsen“

I Zuwendungsempfänger:

- I Kommunale Gebietskörperschaften, kommunale Zusammenschlüsse und nicht kommunale Träger von Infrastruktureinrichtungen

I Zuwendungsvoraussetzungen:

- I Gemäß Vorgaben der einschlägigen Fachförderung, soweit die VwV Investkraft keine ergänzenden oder abweichenden Regelungen trifft
 - Abweichungskompetenz der Staatsministerien
- I Ausnahme: C Nr. I Buchstabe i) „Verwaltungsgebäude, Sonderbauten nach § 2 Abs. 4 SächBO sowie Einrichtungen für soziale Zwecke“



VwV Investkraft

Fördermöglichkeiten Budget „Sachsen“

- Zuwendungsvoraussetzungen (Fortsetzung):
 - Durchführungszeitraum: 1. Juli 2016 – 31. Dezember 2020
 - Keine Investitionen in Überschwemmungsgebieten

- Fördersatz: (bis zu) 75 Prozent der zuwendungsfähigen Ausgaben

- Vorzeitiger Maßnahmebeginn zugelassen ab 1. Juli 2016

VwV Investkraft Erleichterungen

- Kein Nachtragshaushalt für 2016
- Keine GWS im Maßnahmeplanverfahren
(aber Darstellung der Gesamtfinanzierung – keine Finanzierungslücken)
- Weitere Erleichterungen wie beim Konjunkturpaket II
(VwV KommInfra 2009); auch im Antragsverfahren

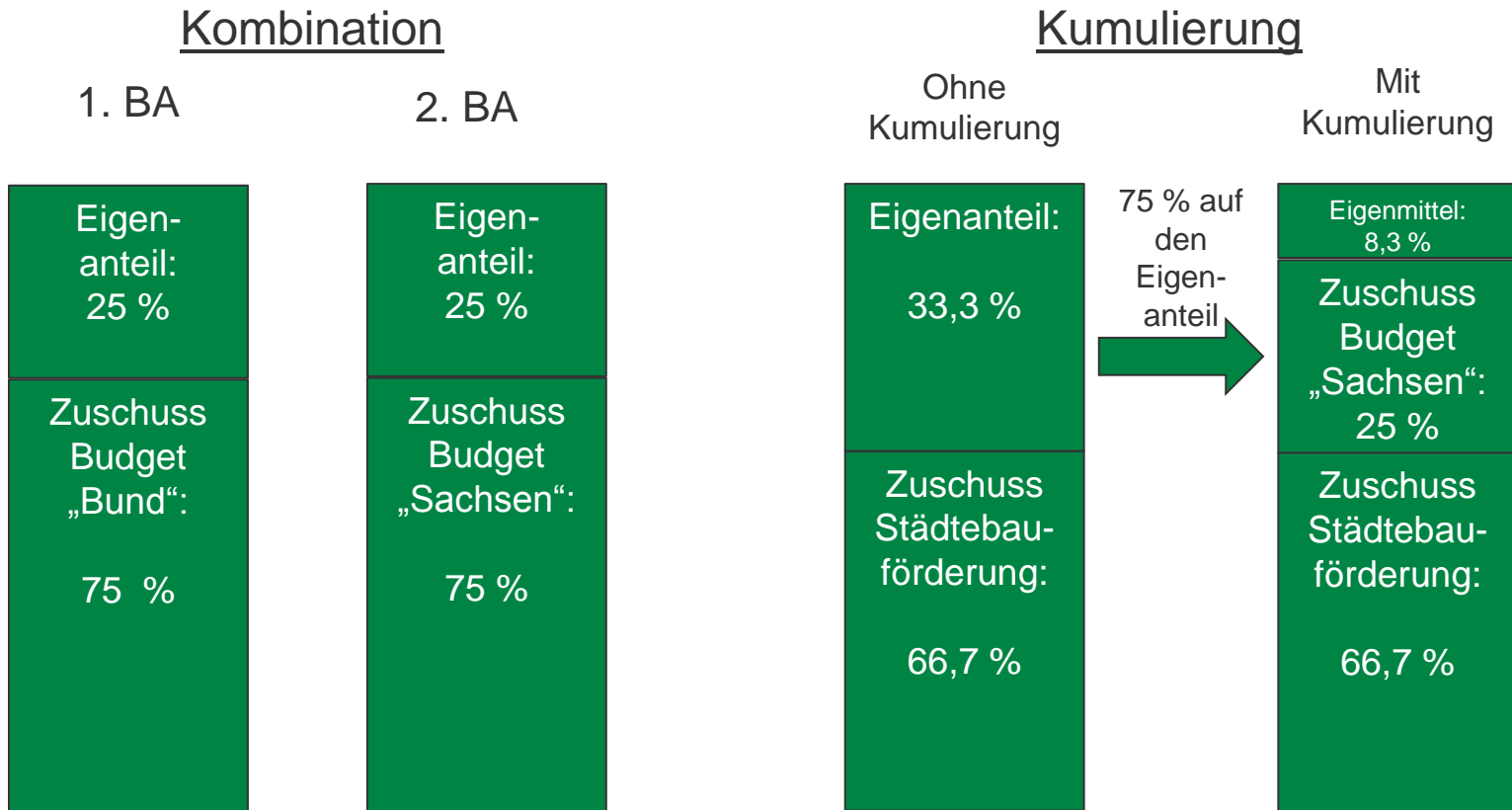
VwV Investkraft

Übersicht Fördergegenstände

Budget „Bund“	Budget „Sachsen“
<ul style="list-style-type: none"> • Krankenhäuser • Lärmbekämpfung, insbesondere bei Straßen, ohne Schutz vor verhaltensbezogenem Lärm • Städtebau (ohne Abwasser) einschließlich altersgerechter Umbau, Barriereabbau (auch im öffentlichen Personennahverkehr) • Brachflächenrevitalisierung • Informationstechnologie, beschränkt auf finanzschwache Kommunen in ländlichen Gebieten, zur Erreichung des 50 Mbit-Ausbauziels • Energetische Sanierung sonstiger Infrastrukturinvestitionen • Einrichtungen der frühkindlichen Infrastruktur • Energetische Sanierung von Einrichtungen der Schulinfrastruktur • Energetische Sanierung kommunaler oder gemeinnütziger Einrichtungen der Weiterbildung • Luftreinhaltung • Modernisierung von überbetrieblichen Berufsbildungsstätten 	<ul style="list-style-type: none"> • Wasserver- und Abwasserentsorgung gemäß RL SWW/2016 • Straßenbau gemäß RL KStB • Öffentlicher Personennahverkehr gemäß RL ÖPNV • Brachflächenrevitalisierung gemäß RL Brachflächenrevitalisierung • Sportstätten gemäß Sportförderrichtlinie • Gewässerschutz gemäß RL GH/2007 • Bau und Ausbau von Kindertagesstätten gemäß VwV KiTa Bau • Schulhausbau gemäß Förderrichtlinie Schullnfra
	<ul style="list-style-type: none"> • Verwaltungsgebäude und Sonderbauten sowie Einrichtungen für soziale Zwecke

VwV Investkraft

Kombination vs. Kumulierung



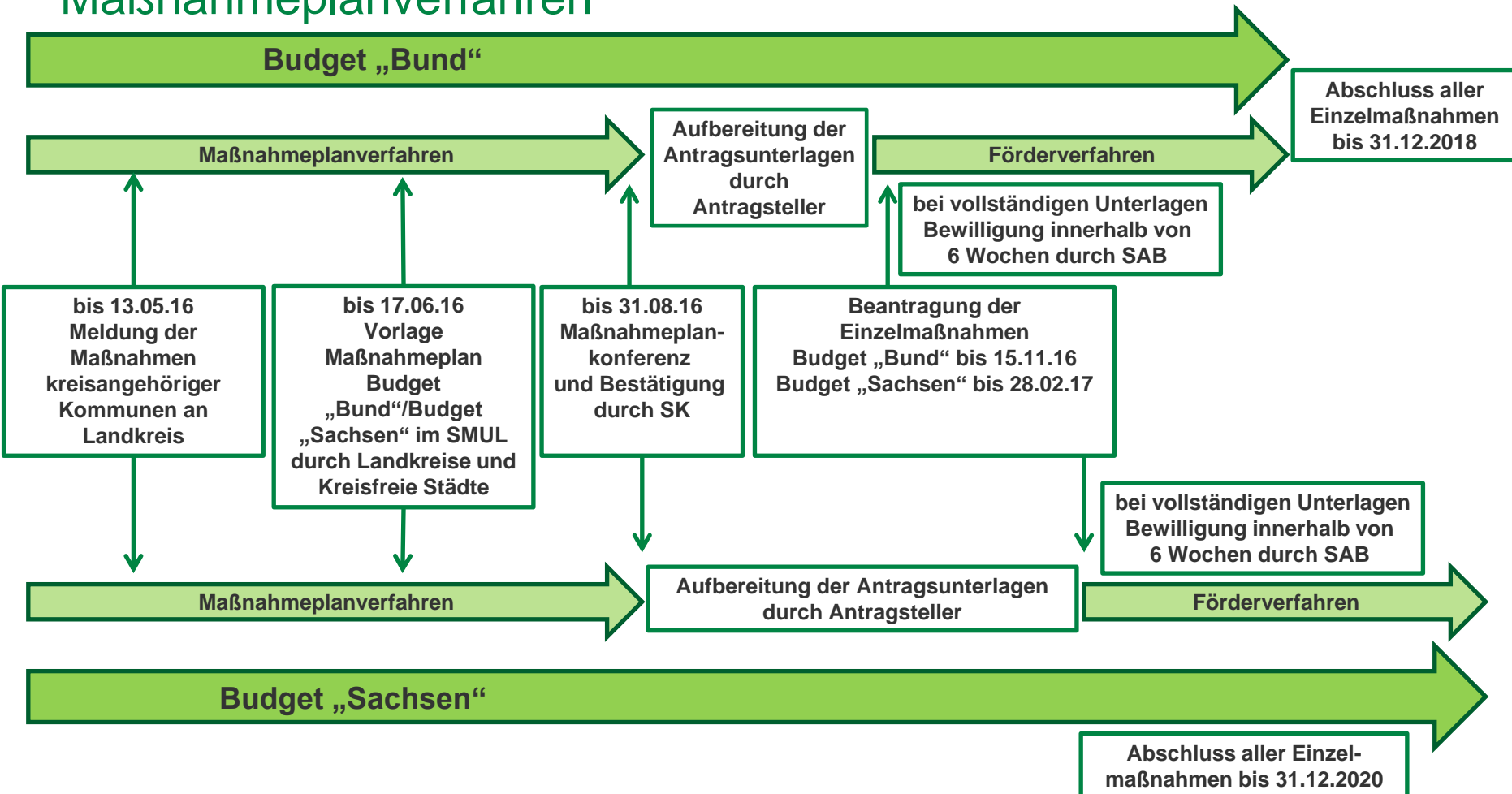
VwV Investkraft

Kumulierungsmöglichkeiten

	VwV Investkraft Budget „Bund“	VwV Investkraft Budget „Sachsen“	Andere Bundesmittel	EU-Mittel	Andere Landesmittel
VwV Investkraft Budget „Bund“		<p style="text-align: center;">+</p> <p style="text-align: center;">Achtung !!! Überschneidung nur bis 2018</p>	<p style="text-align: center;">-----</p> <p style="text-align: center;">Rechtlicher Ausschluss</p>	<p style="text-align: center;">-----</p> <p style="text-align: center;">Rechtlicher Ausschluss</p>	<p style="text-align: center;">++</p>
VwV Investkraft Budget „Sachsen“	<p style="text-align: center;">+</p> <p style="text-align: center;">Achtung !!! Überschneidung nur bis 2018</p>		<p style="text-align: center;">++</p>	<p style="text-align: center;">-----</p> <p style="text-align: center;">Komplementarität/ Kohärenz</p>	<p style="text-align: center;">-----</p>

VwV Investkraft

Maßnahmeplanverfahren



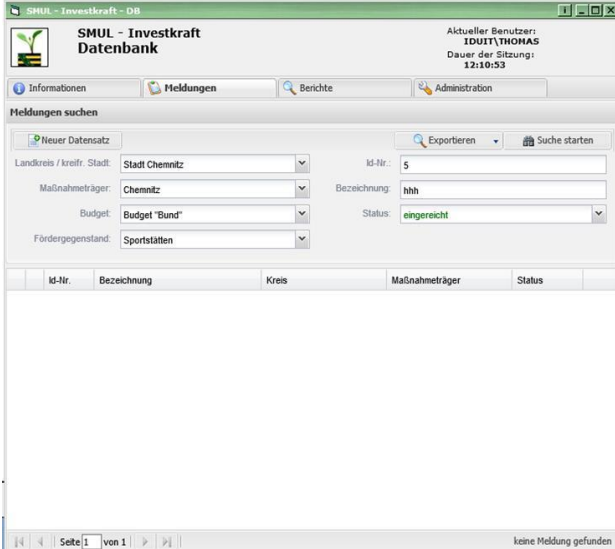
VwV Investkraft

Wirkung des Maßnahmeplanes

- Bestätigte Maßnahmen können bei der SAB beantragt werden – Beginn des zuwendungsrechtlichen Verfahren
- Entfallen nach der Bestätigung der Maßnahmepläne Maßnahmen, müssen Nachmeldungen erfolgen (Ziffer D 11 VwV Investkraft)
- Austausch von Maßnahmen bedarf einer nachvollziehbaren Begründung
- Stellt sich heraus, dass eine Maßnahme nicht zuwendungsfähig ist, wird die Maßnahme aus dem Maßnahmeplan herausgenommen (z. B. keine GWS)

VwV Investkraft Maßnahmeplanverfahren

- Ausschließlich elektronisches Melde- und Bearbeitungsverfahren
- Webbasierte Datenbank
- Zugangsdaten werden durch SMUL schriftlich mitgeteilt



The screenshot shows the 'SMUL - Investkraft Datenbank' web application. The interface includes a header with the user's name 'IDU1\THOMAS' and the session duration '12:10:53'. Below the header, there are navigation tabs for 'Informationen', 'Meldungen', 'Berichte', and 'Administration'. The main section is titled 'Meldungen suchen' and contains a search form with the following fields:

- Landkreis / kreitt. Stadt: **Stadt Chemnitz**
- Maßnahmeträger: **Chemnitz**
- Budget: **Budget "Bund"**
- Fördergegenstand: **Sportstätten**
- Id-Nr.: **5**
- Bezeichnung: **hhh**
- Status: **eingereicht**

At the bottom of the search form, there is a table with the following columns: 'Id-Nr.', 'Bezeichnung', 'Kreis', 'Maßnahmeträger', and 'Status'. The table is currently empty. The status bar at the bottom indicates 'keine Meldung gefunden'.

VwV Investkraft

- Aktuelle Verfahrenshinweise, Rechtsgrundlagen usw.:
 - <http://www.smul.sachsen.de/foerderung/>
 - Unterpunkt „VwV Investkraft“